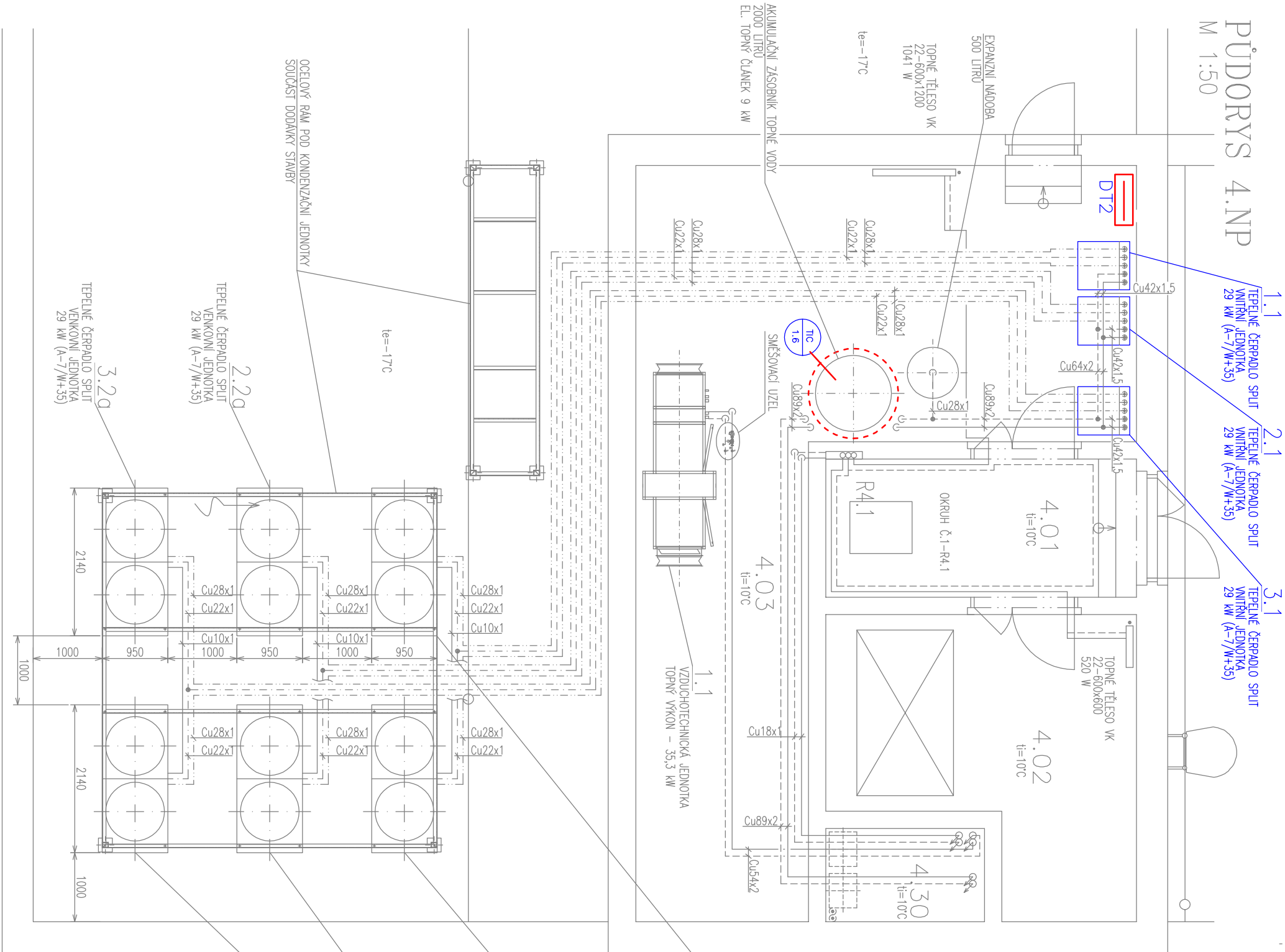


PŮDORYS 4.NP

M 1:50



1.1
TEPELNÉ ČERPADLO SPLIT
VNITŘNÍ JEDNOTKA
29 kW (A-7/W+35)

2.1
TEPELNÉ ČERPADLO SPLIT
VNITŘNÍ JEDNOTKA
29 kW (A-7/W+35)

3.1
TEPELNÉ ČERPADLO SPLIT
VNITŘNÍ JEDNOTKA
29 kW (A-7/W+35)

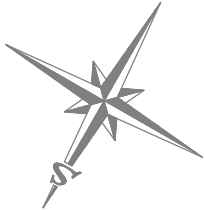
LEGENDA MÍSTNOSTÍ			
OZN.	ÚČEL MÍSTNOSTI	PLOCHA (m ²)	POZNÁMKA
4.01	CHODBA	9,00	BEŽON MAZANINA S EPOX SÍTKOU
4.02	STROJOVNA VYTÁHŮ	15,95	BEŽON MAZANINA S EPOX SÍTKOU
4.03	STROJOVNA VZT	46,40	BEŽON MAZANINA S EPOX SÍTKOU
4.30	INSTALAČNÍ ŠACHTA		
CELKEM		71,35	

LEGENDA MÍSTNOSTÍ :

ROZDĚLOVAČ R4.1

Skříň pro rozdělovače podomítková, vel. 2
Sestava podlahového vytápění – 3 okruhy
– včetně uzavíracích armatur,
odvzdušňovacích a vypouštěcích ventilů,
teploměrů a držáků sestav
Trubka 16x2 resp. 18x2 s kyslíkovou bariérou
Světlé šroubení 16x2 resp. 18x2

PODLAHOVÉ VYTÁPĚNÍ
———— TOPNÁ VODA 44°C
----- VRÁTNÁ VODA 37°C



NEZAKRESLENÉ PŘÍSTROJE – VIZ. TECHNOLOGICKÉ SCHEMA M+R

Zodpovědný projektant		Vypracoval	
Ing. V.Křižan		Ing. V.Křižan	
Investor:		PROJEKČNÍ KANCELÁŘ KRIŽAN Strážky 21, 403 40 Ústí n. Labem Telefon: 603 709 577	
REHOS NEJDEK			
Akce:			
NOVÁ BUDOVA REHOS NEJDEK			
Obsah:		číslo	
DISPOZICE 4.NP		výkresu:	
		MR-06.2	
		Datum	
		06/2016	
		Účel	
		DPS	
		Měřítko	
		Zak. číslo	
		18/2016	